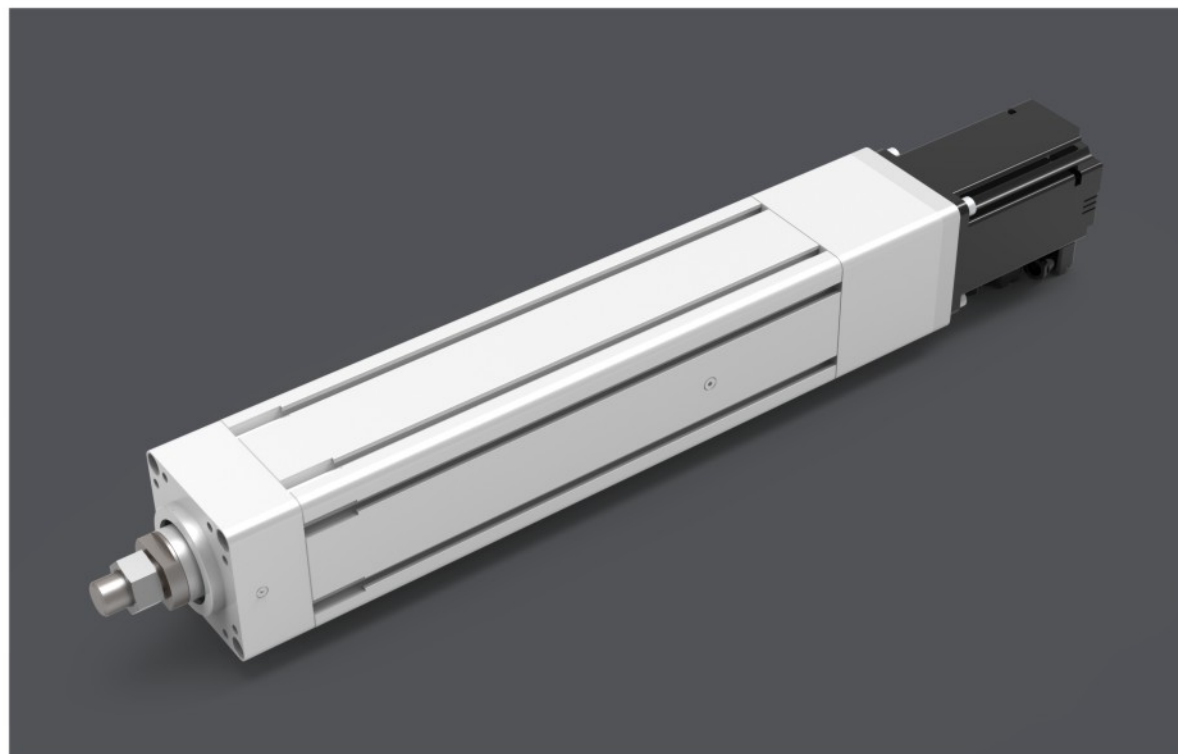


BY65 单轴/1-axis

▶ 螺杆驱动
Ball Screw Drive



BOTAI INTELLIGENT
2022·综合目录



此图仅供参考，出货规格详见尺寸图面
The picture is just for the reference. Please check the the actual dimensions on the drawing.

最大行程 Maximum Stroke **500mm**

最高速度 Maximum Speed **1000mm/s**

马达容量 Motor Output **400W**

滚珠螺杆 Ball Screw **Ø16mm**

型号表示方式 Ordering Method

BY65 - L5 - 100 - BC - M40B - C4 - 0001

本体型号 Model	行程 Stroke 50-500mm 50间隔 50 mm Pitch	特注式样 Special Order No.
螺杆导程 Ball Screw Lead	马达位置 Motor Position	原点感应器 Home Sensor
05 5mm	BC 马达外露 Motor Exposed	外挂型 Outside
10 10mm	BW 马达上折 Motor Top Side	C 马达侧 Motor Side
16 16mm	BM 马达下折 Motor Bottom Side	D 反马达侧 Opposite Motor Side
20 20mm	BL 马达左折 Motor Left Side	无 SENSOR No Sensor
	BR 马达右折 Motor Right Side	E 无 SENSOR No Sensor
	马达厂牌、功率 Motor Brand, Power Output	端点极限感应器 Limit Sensor
	M 三菱 Mitsubishi 10 - B	外挂型 Outside
	P 松下 Panasonic 20 -	3 1只 1Pc
	Y 安川 Yaskawa 40 400W	4 2只 2Pc
	T 台达 Delta 75 -	5 无 SENSOR No Sensor

※若无刹车则不表示。※If No Brake, No Description.

基本仕様 Specification

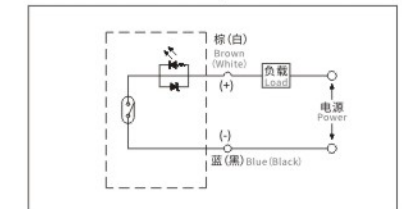
规格 Spec	位置重复精度 Repeatability (mm)	±0.01				
	螺杆导程 Ball Screw Lead (mm)	5	10	16	20	
	最高速度 Maximum Speed (mm/s)	250	500	800	1000	
	最大可搬重量 Maximum Payload	水平使用 Horizontal (kg)	110	88	48	40
		垂直使用 Vertical (kg)	33	22	10	8
定格推力 Rated Thrust (N)	1388 694 433 347					
部品 Parts	标准行程 Stroke Pitch (mm) (注1)	50-500mm/50间隔 50 mm Pitch				
	AC伺服马达容量 AC Servo Motor Output (W)	400				
	滚珠螺杆外径 Ball Screw Ø (mm)	C7 Ø 16				
联轴器 Coupling (mm)	10X14					
原点感应器 Home Sensor	外挂 Outside	CS-6T/DMSE-N				

※行程超过300mm时,会产生螺杆偏摆,此时请将速度调降。
When the stroke is over 300mm, the run-out of the ballscrew will occur. We recommend to low down the working speed under this circumstances.

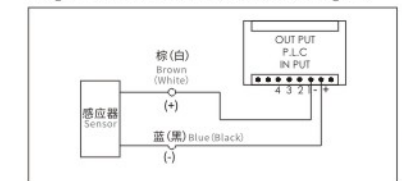
※马达加减速设定0.2秒。
Acceleration and deceleration value is set 0.2 second.

感应器接线图<原点极端点> Sensor Layout

一般性负载:如继电器或其它之电阻性负载
General load: Such as relay or other resistive load

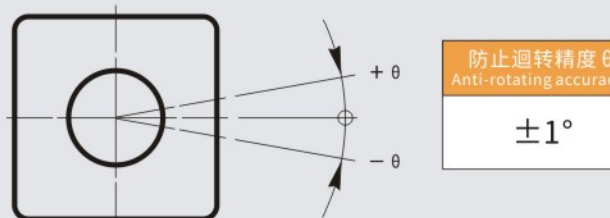


可程式控制器接线图
Programmable controller connection diagram



防止迴转精度 Anti-rotating Accuracy

出力杆的防止迴转精度 Anti-rotating Accuracy of Rod



※使用时请避免活塞杆承受迴转扭力,因为有可能会造成防转块变形,导致自动开关反应异常,内部滑轨变形,进而造成增加作动阻抗。
※Avoid using the electric actuator in such a way that rotational torque would be applied to the piston rod. This may cause deformation of the Anti-rotating guide, abnormal responses of the auto switch, play in the internal guide or an increase in the sliding resistance.

搭配伺服马达一览表 Suitable Motor Brand

厂牌 Brand	马达记号 Mark	刹车有无 Brake	马达容量 Watt	电源电压 AC-Voltage	伺服马达型号 Motor Model	驱动器型号 Driver Model
三菱 Mitsubishi	M	无刹车(水平仕样) No Brake (Horizontal Type)	400	220	HG-KR43	MR-J4-40A
		有刹车(垂直仕样) With Brake (Vertical Type)	400	220	HG-KR43B	MR-J4-40A
松下 Panasonic	P	无刹车(水平仕样) No Brake (Horizontal Type)	400	220	MSMD042G1U	MADHT2510
		有刹车(垂直仕样) With Brake (Vertical Type)	400	220	MSMD042G1V	MADHT2510
台达 Delta	T	无刹车(水平仕样) No Brake (Horizontal Type)	400	220	ECMA-C20604ES	ASD-B20421-B
		有刹车(垂直仕样) With Brake (Vertical Type)	400	220	ECMA-C20604FS	ASD-B20421-B

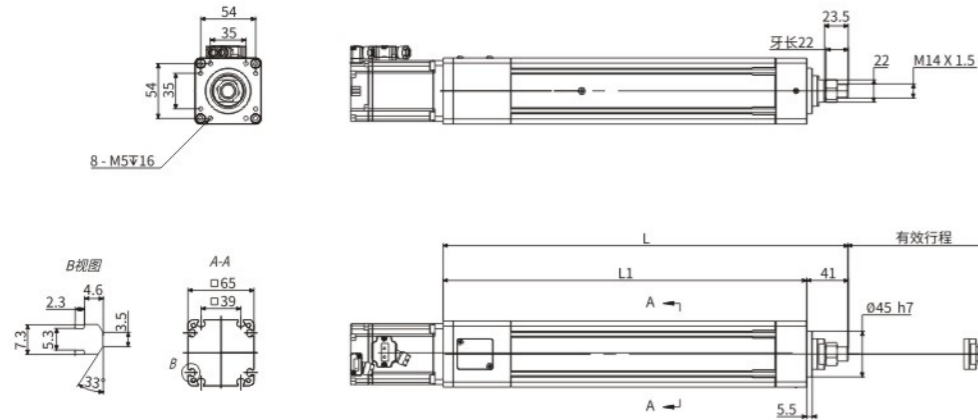
马达外露/马达下折

Motor Exposed / Motor Bottom Side

BC 马达外露 Motor Exposed



单位 Unit: mm

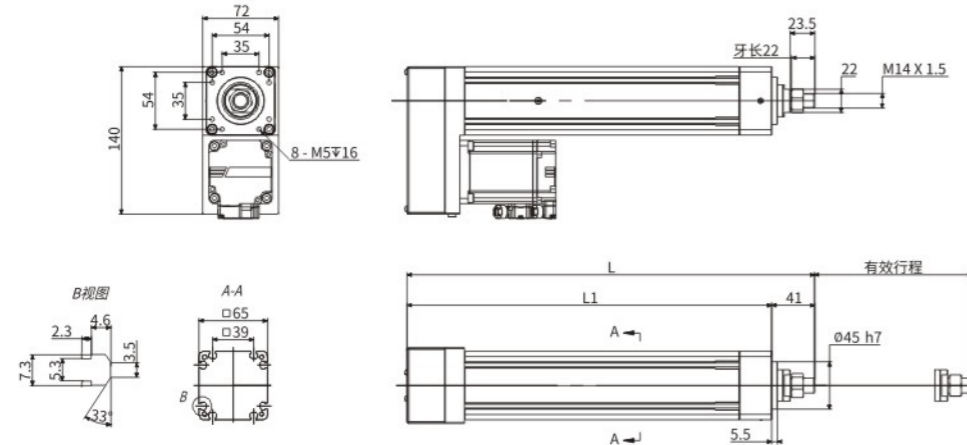


有效行程 stroke	50	100	150	200	250	300	350	400	450	500
L	299	349	399	449	499	549	599	649	699	749
L1	258	308	358	408	458	508	558	608	658	708
KG	3.10	3.46	3.82	4.18	4.55	4.91	5.27	5.63	5.99	6.35

BM 马达下折 Motor Bottom Side



单位 Unit: mm



有效行程 stroke	50	100	150	200	250	300	350	400	450	500
L	287	337	387	437	487	537	587	637	687	737
L1	246	296	346	396	446	496	546	596	646	696
KG	3.36	3.73	4.09	4.45	4.81	5.17	5.53	5.89	6.26	6.62

※ 马达下折时,若选用刹车马达,或是超出马达总长度限制时无法套用标准PIN孔,如有需求请咨询我司业务。
When motor with brake assembled on lower side, or the total lenCTH over than spec limit, it may not use standard pinhole. Please contact our sales department if you need more information & requirement.

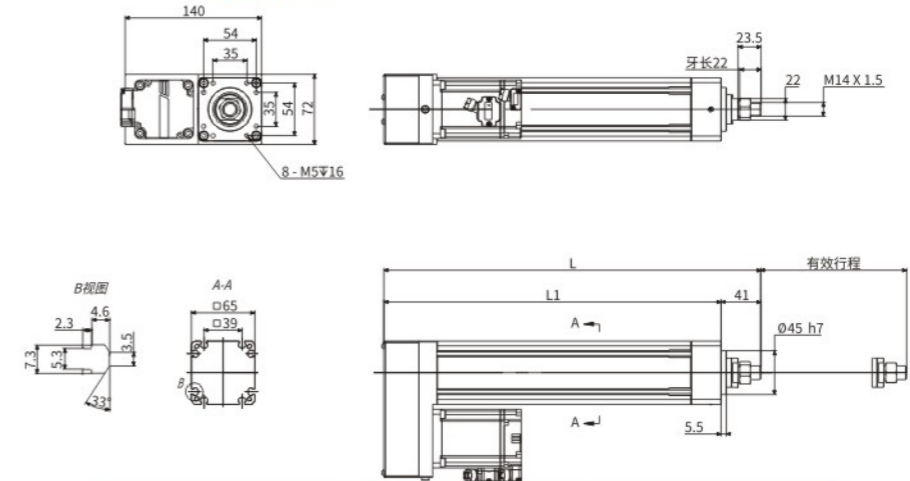
马达左折/马达右折

Motor Left Side / Motor Right Side

BR 马达左折 Motor Left Side



单位 Unit: mm

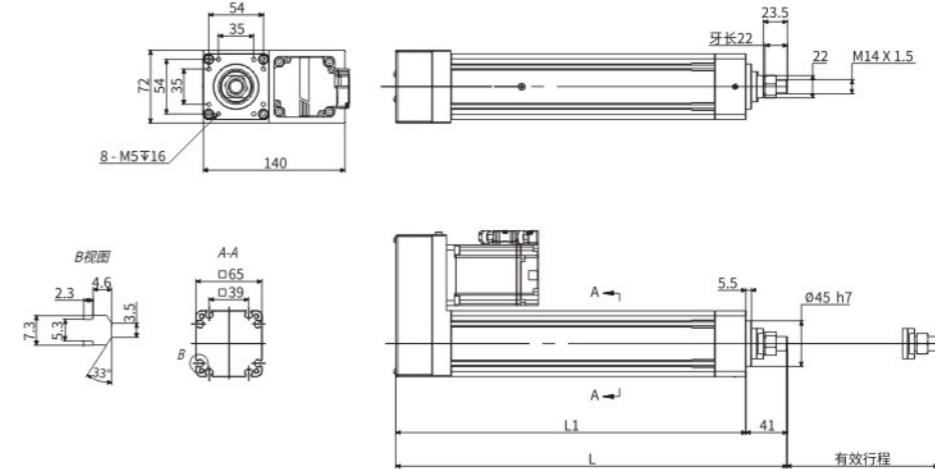


有效行程 stroke	50	100	150	200	250	300	350	400	450	500
L	287	337	387	437	487	537	587	637	687	737
L1	246	296	346	396	446	496	546	596	646	696
KG	3.36	3.73	4.09	4.45	4.81	5.17	5.53	5.89	6.26	6.62

BR 马达右折 Motor Right Side



单位 Unit: mm



有效行程 stroke	50	100	150	200	250	300	350	400	450	500
L	287	337	387	437	487	537	587	637	687	737
L1	246	296	346	396	446	496	546	596	646	696
KG	3.36	3.73	4.09	4.45	4.81	5.17	5.53	5.89	6.26	6.62

应用例
Application

一般 / 轨道内嵌
CTH / CTV

一般 / 螺杆仕様
BTH

一般 / 钢基滑台
KH

一般 / 皮带仕様
BTH / BH

无尘 / 螺杆仕様
BCH

无尘 / 皮带仕様
BCB

参考资料
Reference

单轴
1 axis
BY65

BY65

马达上折 Motor Top Side

BW 马达上折 Motor Top Side 2D CAD 3D CAD 单位 Unit: mm

Technical drawing showing the motor top side with dimensions: 140, 54, 35, 72, 8 - M5x16, 牙长22, 23.5, 22, M14 X 1.5, 有效行程, 41, 5.5, 4, 6, 2.3, 7.3, 33°, 65, 39, L, L1, A, A-J, 045 h7.

有效行程 stroke	50	100	150	200	250	300	350	400	450	500
L	287	337	387	437	487	537	587	637	687	737
L1	246	296	346	396	446	496	546	596	646	696
KG	3.36	3.73	4.09	4.45	4.81	5.17	5.53	5.89	6.26	6.62

MEMO

应用例
Application

一般 / 轨道内嵌
CHI / CTI

一般 / 螺杆仕様
BTH

一般 / 钢盖滑台
KH

一般 / 皮带仕様
BIB / BIH

无尘 / 螺杆仕様
BCH

无尘 / 皮带仕様
BCB

参考资料
Reference